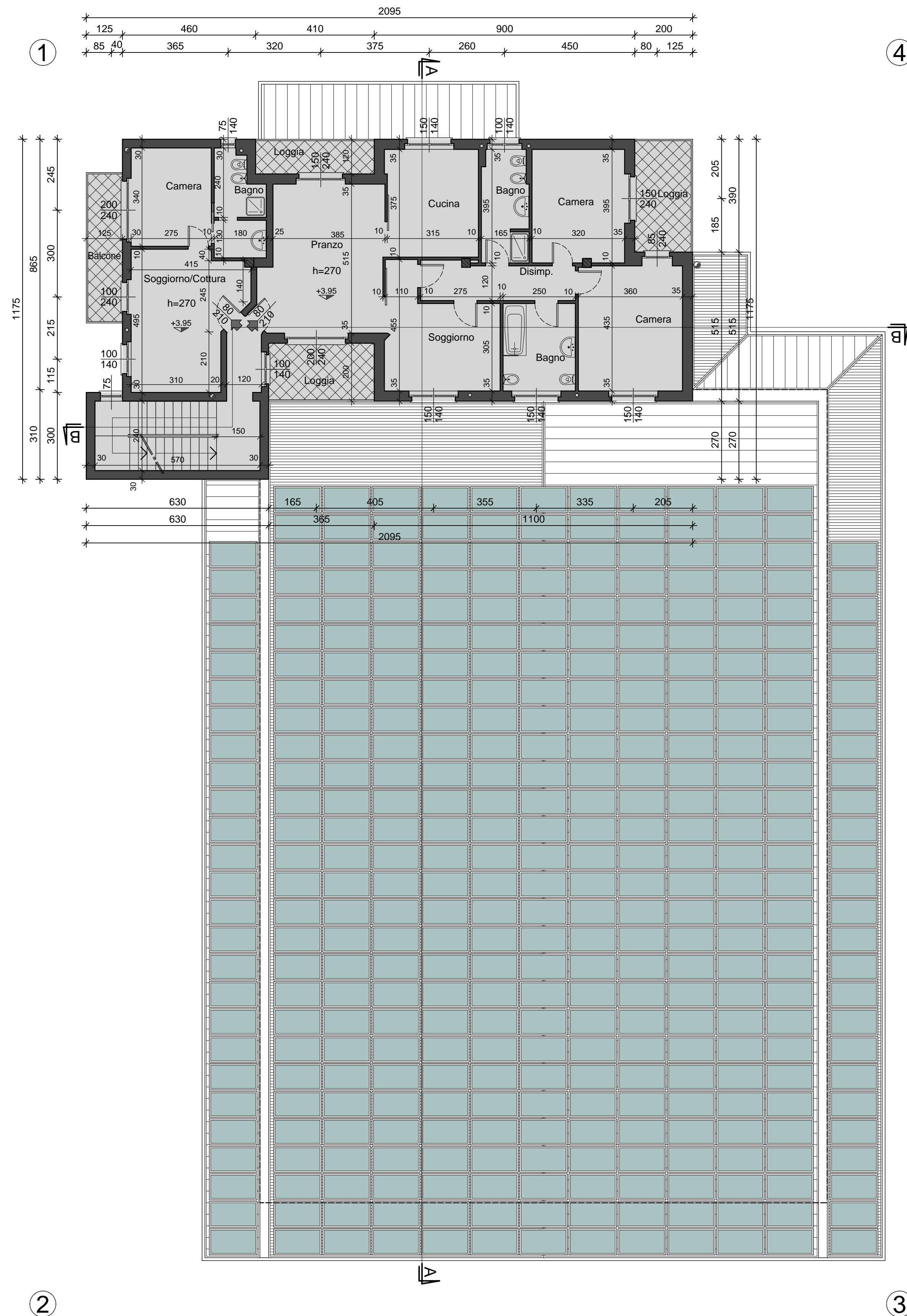
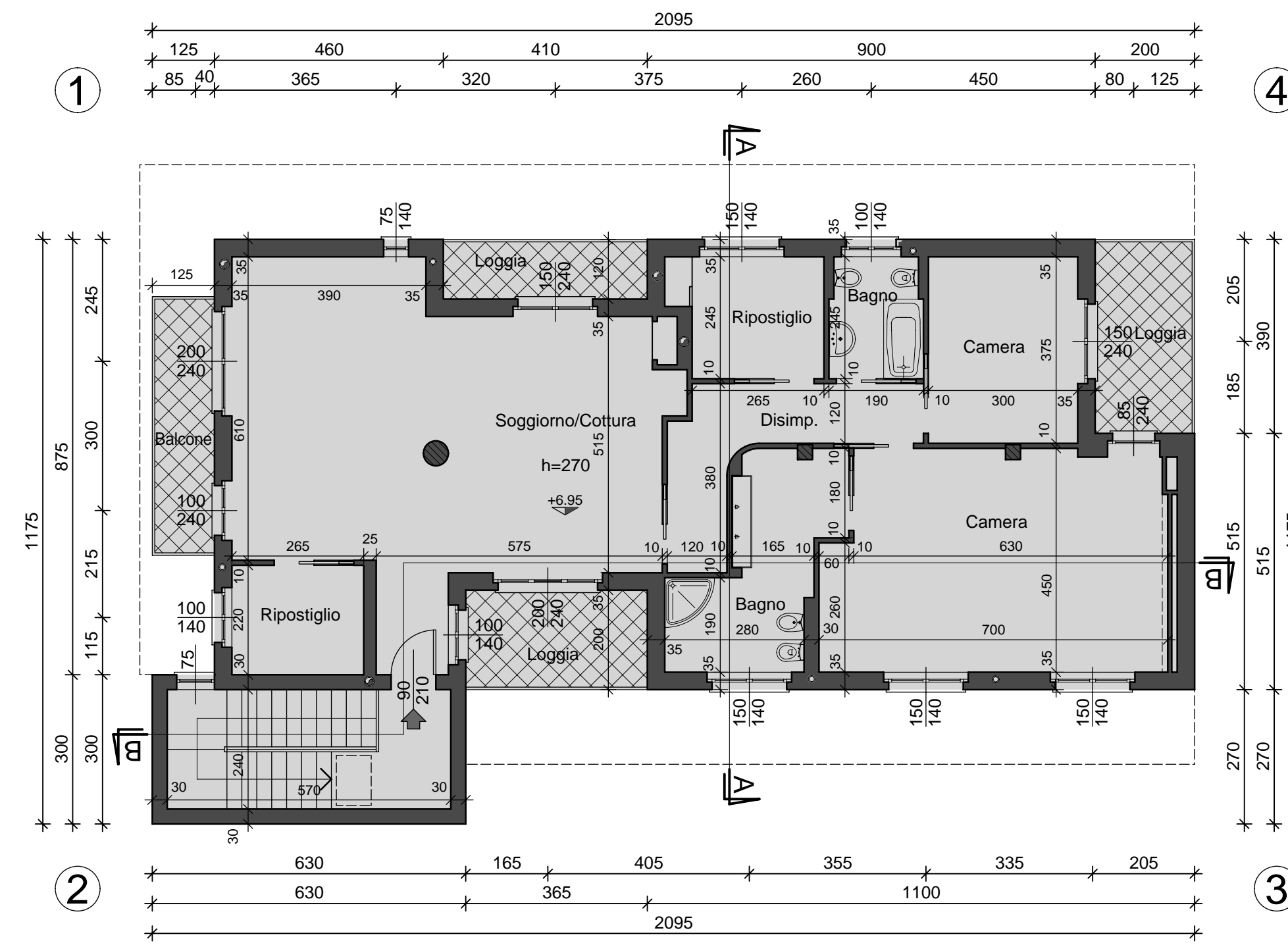


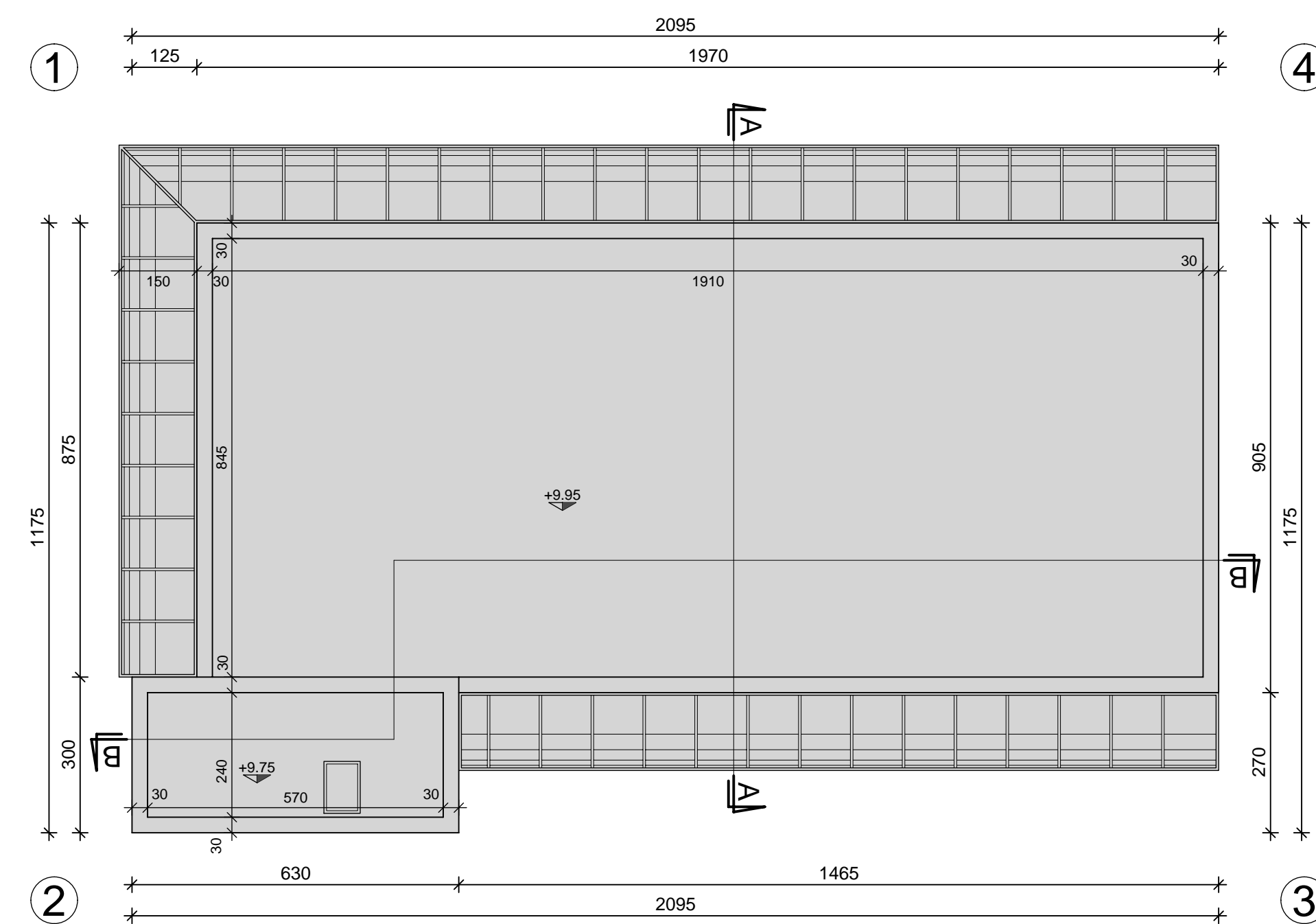
Pianta Piano Primo 1:100

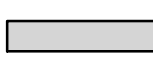

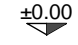


Pianta Piano Secondo 1:100



Pianta Copertura 1:100



- LEGENDA
-  Porzione di edificio invariato
 -  Impianto fotovoltaico esistente
 -  Quote esistenti


COMUNE DI MOLTENO
 - Provincia di Lecco -
Piano di Recupero n.2
 - Viale De Gasperi -

Approvato con Delibera Consiglio Comunale n° in data
 Pubblicato all'Albo Pretorio dal al

 Il Tecnico Il Segretario Il Sindaco

 I Richiedenti

Piante Piano Primo, Piano Secondo e Copertura - Stato di fatto
 Scala: 1:100

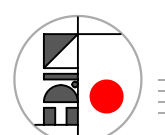
COORDINAMENTO:  EDIN EDILINDUSTRIAS
 SEDE LEGALE: 22063 Cantù (CO) Via Vergari, 20
 Cod. Fisc. 0343870377
 P.IVA 01837380330
 DIREZIONE TECNICA: 23847 Molteno (LC) Via Roma, 1
 Tel. 031-870345 Fax 031-870347
 Indirizzo E-MAIL: edin.pl@5151.it

TAVOLA N° **7**
 DATA: